



FERROBERICA

**Da oltre 50 anni
sosteniamo progetti,
offriamo soluzioni**



L'intera storia
di Ferroberica
si basa sulla
flessibilità

La nostra identità non è mai stata standardizzata in formule rigide. Abbiamo sempre operato come impresa capace di rispondere alle svariate esigenze del mercato delle costruzioni per quanto concerne la presagomatura, l'assemblaggio e, dove richiesta, la prestazione accessoria della posa in opera.

Fondata nel 1973 e acquisita nel 1991 dal Gruppo Alfa Acciai, Ferroberica si è progressivamente costruita nei suoi cinquant'anni di attività un solido posizionamento in un mercato sempre più esigente.

Ferroberica rappresenta oggi il **maggiore operatore** italiano e il secondo in Europa nella **presagomatura e assemblaggio** del tondo per cemento armato con una capacità produttiva complessiva di **400.000 t/anno**.

La struttura organizzativa attualmente comprende:

- 1 unità produttiva nella sede storica di Vicenza, che è anche sede legale;
- 2 unità produttive a Catania;
- 1 unità produttiva a Sedegliano (Udine);
- 1 unità produttiva a Montirone (Brescia);
- partner dislocati su tutto il territorio nazionale per garantire un miglior servizio ai clienti, una rapida consegna del prodotto e un efficace customer care.

Ferroberica è il partner ideale delle imprese di costruzioni per tutte le opere strutturali, sia stradali che ferroviarie e marittime, ed edifici destinati a strutture pubbliche, industriali e civili.



A photograph of a modern, multi-story glass and steel building. In the foreground, there is a dark grey sign with the Alfa Acciai logo and name. The sign also features the website address www.alfaacciai.it and a left-pointing arrow. The building's facade is composed of large glass panels reflecting the sky and surrounding environment. A red horizontal band is visible above the entrance area. In the lower-left corner, there is a small white number '4'.

 **ALFA ACCIAI**

Diamo forma
a un sistema
industriale

integrato

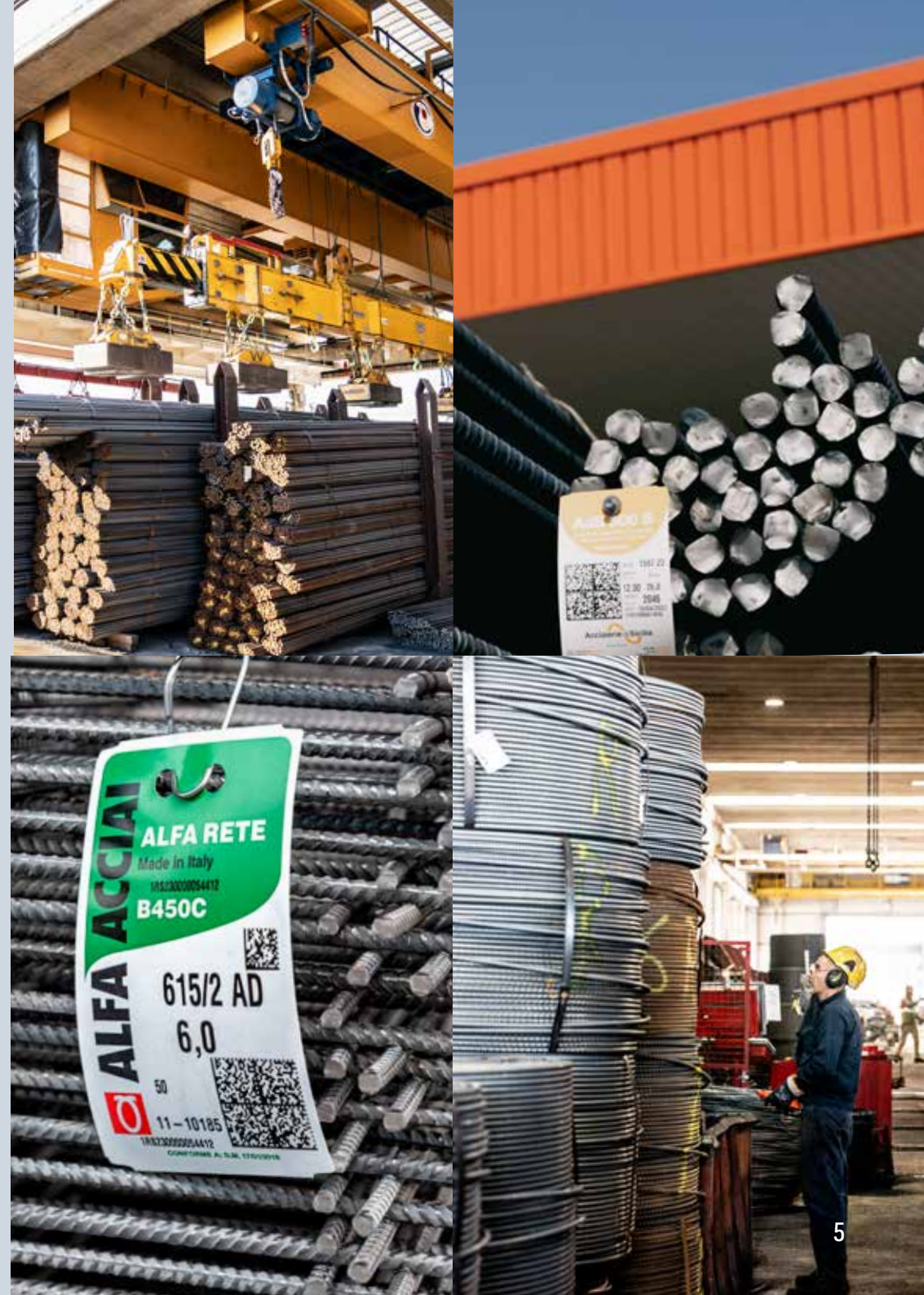
L'appartenenza al Gruppo Alfa Acciai, realtà elettro-siderurgica ai vertici europei nella produzione di acciaio destinato alle costruzioni, ha ulteriormente valorizzato l'impegno specialistico di Ferroberica ponendola all'interno di un sistema integrato che esprime grande affidabilità, efficienza, qualità e competenza.

Grazie alla sinergia con il Gruppo Alfa Acciai, Ferroberica garantisce il controllo completo della filiera e la **gestione integrata dell'intero processo**: dalla materia prima rottame, alla produzione di barre, rotoli e rete elettrosaldata, alla successiva lavorazione automatizzata del tondo.

L'esclusivo impiego da parte di Ferroberica di acciai per cemento armato prodotti presso Alfa Acciai e Acciaierie di Sicilia, oltre a soddisfare i requisiti normativi sia nazionali che esteri, rappresenta per l'impresa cliente una garanzia di affidabilità, di rintracciabilità dei prodotti e ripetitività del processo, che si traduce anche in minori controlli di cantiere in accettazione, secondo quanto previsto dalle Norme Tecniche per le Costruzioni.

L'appartenenza al Gruppo permette a Ferroberica di disporre di illimitati quantitativi da acciaio per c.a. in quanto la capacità complessiva del Gruppo è di **2,5 milioni di tonnellate** annue di acciaio e di laminati.

La forza produttiva e l'appartenenza al Gruppo si aggiungono ad una struttura organizzativa tale per cui Ferroberica è in grado di soddisfare ogni esigenza del cliente in funzione della **quantità, qualità e tipologia** dell'opera richiesta, nel rispetto dei tempi di esecuzione; questo le permette di proporsi come partner competente e affidabile anche nelle fasi di studio/progettazione dei lavori e della programmazione dei cantieri.





Costanti
nella qualità,
versatili nelle
soluzioni

Il sito di Montirone è il centro di presagomatura più automatizzato al mondo

Il fattore "qualità" caratterizza da sempre l'attività Ferroberica, un impegno testimoniato dalla sistematicità dei controlli e dalla autorevolezza delle certificazioni. Lavorare acciaio prodotto all'interno del Gruppo è fondamentale per garantire qualità costante, così come l'utilizzo di tecnologie all'avanguardia permette grande versatilità di risposta alle richieste del mercato.

In sintonia con la filosofia del Gruppo Alfa Acciai, la forte spinta al **customer care** di Ferroberica si attua coerentemente con la posizione del Gruppo, leader nazionale nella produzione di acciaio per cemento armato. Lo conferma il fatto che Ferroberica ragiona e opera avendo come base le specifiche esigenze del cliente, che richiedono versatilità di approccio e soluzioni mirate, **considerando in dettaglio tutti gli elementi da produrre.**

Le richieste di fornitura dei clienti vengono gestite da un **Project Manager** dedicato fin dalla fase di analisi preventiva. Il P.M. si interfaccia alla struttura interna di Ferroberica composta da uno **staff tecnico-ingegneristico**, che si avvale dei più moderni principi industriali 4.0, nonché ai professionisti esterni.

Tutti i centri di produzione di Ferroberica hanno ottenuto la certificazione del sistema qualità secondo la norma UNI EN ISO 9001:2015 da parte dell'IGQ (certificato n. 9934) e dell' IQNet (certificato IT-5439 / IGQ 9934), unitamente all'**accredito** **mentamento come centro di trasformazione** previsto dalle vigenti Norme Tecniche per le Costruzioni.





Un team di valore,
con la cultura della
competenza

La capacità di rispondere positivamente ad ogni commessa è frutto della responsabilizzazione del proprio personale interno e dell'impiego di risorse esterne che seguono scrupolosamente metodi, procedure e protocolli stabiliti da Ferroberica. Importanti investimenti sono inoltre rivolti alla formazione, in sintonia con le evoluzioni tecnologiche e ingegneristiche che caratterizzano il settore, anche in ottica di fabbrica e cantiere intelligente.

Ferroberica ritiene il proprio personale la risorsa più preziosa dell'azienda, quella che stabilisce il valore identitario più forte e determina in misura essenziale la sua crescita. Per questo l'azienda opera partendo in primo luogo dal coinvolgimento e dalla responsabilizzazione delle persone. Un dialogo che si sviluppa tramite esempi precisi e modelli chiaramente individuabili, ai quali ogni dipendente può fare riferimento.

La concretezza caratterizza infatti anche il tema delle risorse umane. Ecco perché sistematicamente tutti i comparti aziendali vengono coinvolti in briefing dove si attua un miglioramento continuo delle dinamiche interne e del rapporto fra colleghi, per il raggiungimento degli obiettivi prefissati. Sempre per questo Ferroberica sollecita le proprie maestranze ad incentivare la cultura della competenza con corsi e programmi specifici di aggiornamento.



A photograph of three construction workers in orange safety gear and yellow hard hats working on a large-scale construction project. They are positioned on a dense grid of steel reinforcement bars (rebar) that has been laid out on a wooden formwork. The workers are using tools to adjust and secure the rebar. In the background, there are wooden beams and a concrete wall under construction. The sky is clear and blue. The text 'Su un aspetto siamo inflessibili: la sicurezza' is overlaid on the right side of the image in a white serif font, with 'la sicurezza' enclosed in a white rectangular box.

Su un aspetto siamo
inflessibili:
la sicurezza

In fatto di etica d'impresa non ci pieghiamo a compromessi. Ferroberica ha sempre posto il tema della sicurezza sul lavoro come fattore di distinzione del proprio agire.

Per quanto riguarda la salute e sicurezza dei lavoratori, Ferroberica è in sintonia totale con i severi protocolli del Gruppo Alfa Acciai. Prima di tutto adottando un Sistema di Gestione aziendale della Sicurezza diretto alla individuazione, valutazione, riduzione, eliminazione e controllo costante dei fattori di rischio aziendale e, più recentemente, avvalendosi dal 2012 di un **Modello Organizzativo per la salute e la sicurezza del lavoro, secondo i dettami del D.Lgs. 231/2001**, perfezionato con la nomina dell'Organismo di Vigilanza.

La sicurezza dell'intero processo viene garantita direttamente dai tecnici di Ferroberica che supervisionano tutte le fasi operative, **coordinando e vigilando** sull'operato sia del personale interno, sia delle ditte partner delle quali Ferroberica si avvale sulla base di una consolidata fiducia.

Sempre in quest'ottica, l'azienda promuove attività di **formazione continua** sulla sicurezza per tutte le maestranze, sia quelle coinvolte in produzione che quelle impegnate in cantiere, aggiornandole anche sulle nuove tecnologie.





Rispettiamo da sempre l'ambiente

99%

CONTENUTO MINIMO
DI MATERIALE RICICLATO
ALFA ACCIAI



Centro commerciale "Vulcano Buono" su progetto di Renzo Piano a Napoli

Il processo produttivo di Ferroberica presenta impatti ambientali poco significativi in quanto è inquadrato come "lavorazione a freddo"; la vocazione della sostenibilità del Gruppo Alfa Acciai è inoltre insita nell'attività elettrosiderurgica, in quanto il tondo per c.a. è un materiale naturalmente green, poiché il 100% dell'acciaio recuperato può essere riciclato senza perdere le sue proprietà.

Come certificato secondo l'UNI/PdR 88, l'acciaio per c.a. del Gruppo Alfa Acciai ha un contenuto minimo di materiale riciclato del 99% sia in Alfa Acciai che in Acciaierie di Sicilia, superando ampiamente i Criteri Ambientali Minimi per gli usi strutturali indicati dal CAM - EDILIZIA.

Le barre, i rotoli e le reti elettrosaldate utilizzate da Ferroberica e provenienti da Alfa Acciai e Acciaieria di Sicilia hanno inoltre ottenuto la **certificazione EPD** (Environmental Product Declaration) conforme alla norma UNI EN ISO 14025, che quantifica le prestazioni ambientali di un prodotto lungo l'intero ciclo di vita, secondo la metodologia del Life Cycle Assessment (LCA). Ferroberica garantisce quindi da tempo al mercato dei prodotti veramente "green" che possono **beneficiare dei crediti LEED**.

In una logica di integrazione industriale di processo che va dal rottame al cantiere, è recente lo sviluppo di un **EPD Prodotti Ferroberica** per ognuno dei suoi centri produttivi, e di una **Carbon Footprint di Organizzazione** dell'intero Gruppo.

Come strumento di rendicontazione trasparente delle performance aziendali verso tutti gli stakeholder, il Gruppo Alfa Acciai adotta il **Bilancio di Sostenibilità** il cui perimetro di rendicontazione include Ferroberica. Tale scelta rafforza ulteriormente l'impegno che guida da sempre la gestione dei temi legati alla sostenibilità economica, sociale e ambientale.





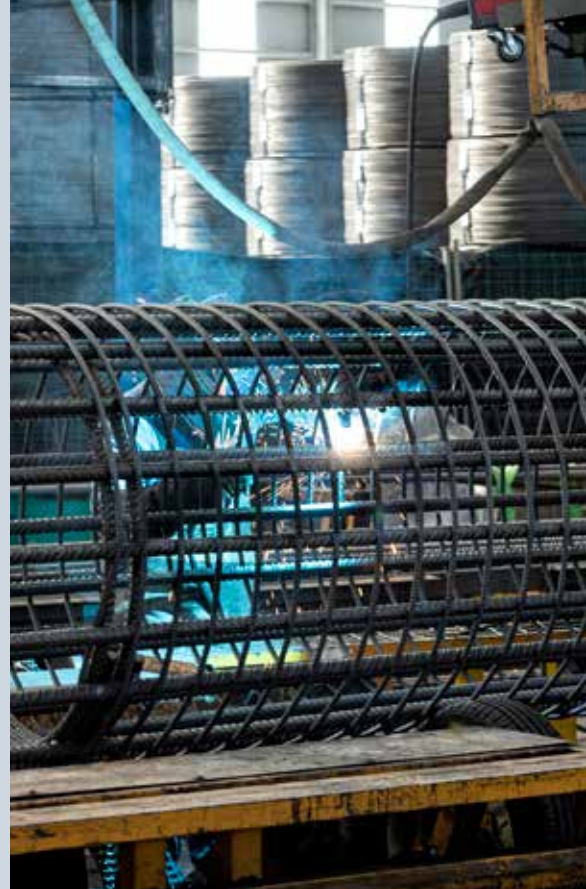
Pieghiamo la materia
all'efficienza
con soluzioni
innovative

La struttura imprenditoriale collaudata e allo stesso tempo snella di Ferroberica consente rapidità nella produzione e nelle consegne, con l'obiettivo costante di migliorare il servizio a vantaggio dei clienti. Un'efficienza che rappresenta un plus strategico verso tutti gli interlocutori di mercato, per i quali Ferroberica risulta un partner affidabile, dalla consulenza ingegneristica alla gestione delle attività in cantiere.

Nell'attenzione verso procedure qualificate spicca **la saldatura**: il personale addetto è qualificato secondo la norma **UNI EN ISO 9606-1:2017** che ne garantisce l'elevato livello di competenza professionale. Inoltre il personale incaricato del controllo di processo della saldatura è munito della certificazione rilasciata dall'Istituto Italiano di saldatura inerente il controllo visivo sulle saldature, in conformità alla norma **UNI EN ISO 9712:2012 - Livello 2**.

L'efficienza è garantita anche dalla **grande prefabbricazione**, che rispetto ad una posa tradizionale presenta i seguenti vantaggi:

- Riduzione dei tempi di esecuzione del cantiere;
- Eliminazione dell'utilizzo dei ponteggi;
- Riduzione rischi infortuni : si esegue la prefabbricazione a terra (e non in quota);
- Maggior produttività (si lavora a terra e non in quota);
- Utilizzo di personale con alta professionalità e competenza solo per la prefabbricazione e assemblaggio e utilizzo di personale di minor specializzazione per sollevamento e installazione degli elementi prefabbricati per il completamento del manufatto;
- Minor numero di personale impiegato per la posa.



Studi di fattibilità



L'ufficio tecnico analizza gli aspetti economici e tecnici del progetto, proponendo degli adattamenti che permettano **una semplificazione tecnica e/o economica** dei processi di sagomatura, prefabbricazione e posa in opera.

Obiettivo primario è la soddisfazione

da parte del cliente finale in termini di rispetto dei tempi di esecuzione e costi di produzione, mantenendo elevata la sicurezza.

L'attività si articola in:

- **Studio di fattibilità** dell'armatura riportata sugli elaborati esecutivi, in fase di elaborazione dell'offerta economica;
- **Esposizione di eventuali proposte finalizzate a migliorare il processo di sagomatura, assemblaggio e posa in opera;**
- **Elaborazione delle distinte riepilogative** delle armature suddivise per opera ed elementi strutturali;
- **Piano della produzione** in base ai programmi concordati con il Cliente.

Partendo dalla fase iniziale di valutazione del progetto, Ferroberica si occupa, attraverso contatti e riunioni di programma con i referenti del cantiere, di **definire**, attraverso il cronoprogramma dei lavori, la **pianificazione delle consegne**, grazie a partnership con aziende esterne che permettono di operare con affidabilità e rapidità su tutto il territorio nazionale.

Taglio e Sagomatura

In base al progetto elaborato dal cliente e dettagliato dallo studio tecnico interno, **Ferroberica realizza le armature in acciaio per cemento armato**. La filiera si sviluppa attraverso le sequenze di taglio e sagomatura delle componenti **barre, rotoli e reti elettrosaldate di esclusiva provenienza dal Gruppo Alfa Acciai**.

La produzione di acciaio sagomato avviene attraverso un'articolata organizzazione, supportata dall'utilizzo di programmi tecnici specifici che si avvalgono dei più moderni principi industriali 4.0 e che seguono lo sviluppo del processo: preparazione delle distinte e dei cartellini identificativi delle sagome del materiale da produrre, gestione della rintracciabilità delle colate utilizzate, razionalizzazione dei tagli con successiva sagomatura.

Infine vengono utilizzati **macchinari all'avanguardia** dotati di lettori ottici per la verifica costante del numero e delle sagome del materiale prodotto, programmati in base ai parametri dimensionali conformi con gli elementi da produrre.



Assemblaggio

L'assemblaggio del materiale avviene su richiesta del cliente e secondo processi di saldatura certificati, effettuati con personale formato e qualificato e con impianti ad elevata tecnologia.

La gamma di prodotti pre-assemblati include:

- Gabbie per conci TBM;
- Gabbie per diaframmi completi con inserti, tasche di risparmio e tutte le tipologie di sistemi di ripresa;
- Gabbie per elementi di grandi dimensioni con struttura mista;
- Gabbie di armatura per pali di qualsiasi diametro, paratie ed elementi strutturali prefabbricati;
- La grande prefabbricazione.

Per la realizzazione di materiale preassemblato si utilizzano esclusivamente barre, rotoli e reti elettrosaldate prodotti da Alfa Acciai e Acciaierie di Sicilia.

Durante la fase di assemblaggio, un vantaggio particolare è costituito dall'impiego delle giunzioni meccaniche tramite manicotti a filettatura per l'unione delle barre in acciaio.

Tali metodi sono utilizzati in alternativa alla saldatura o alla sovrapposizione delle barre, assicurando concreti vantaggi in termini di eliminazione degli errori e superamento dei rischi. L'utilizzo delle giunzioni meccaniche è particolarmente adatto in caso di progetti complessi e grandi strutture come ponti, viadotti, travi e strutture industriali di grandi dimensioni.



Posa in opera

Ferroberica provvede, assecondando le esigenze del cliente, alla programmazione delle spedizioni del materiale tagliato, sagomato e assemblato e, se previsto contrattualmente, alla posa in opera delle armature.

La particolare struttura flessibile e reticolare permette di raggiungere condizioni ottimali di efficienza dell'intero processo anche attraverso la collaborazione con numerose altre aziende fidelizzate, sia all'interno dei propri stabilimenti per la fase di assemblaggio, sia nei singoli cantieri per la fase di posa in opera ove prevista e definita contrattualmente.

L'efficienza dell'intero processo viene garantita direttamente dal Project Manager che supervisiona le fasi di posa in opera coordinandosi con l'impresa per la verifica e l'accettazione, da parte della stessa, prima di ogni fase di getto.



Customer care

Ferroberica conferma nel servizio post-vendita la sua vocazione orientata alla soddisfazione del cliente.

Tramite l'impegno del Project Manager, in costante comunicazione con l'ufficio tecnico e la produzione, Ferroberica è in grado di strutturare la fornitura in funzione delle specifiche esigenze del singolo cantiere e dialoga costruttivamente con i progettisti per proporre soluzioni e accorgimenti tecnici migliorativi.

Particolare attenzione è rivolta al controllo dei processi in modo tale da confermare in ogni aspetto la qualità del servizio: dalle modalità di caricamento, al trasporto in cantiere, alla ottimizzazione dei tempi di consegna.

Ferroberica tiene costantemente monitorato il grado di soddisfazione del cliente. I risultati delle valutazioni vengono utilizzati sia per il miglioramento in ambito di produzione, sia in tutte le fasi che concorrono alla costruzione di un customer service "eccellente".



POLO OSPEDALIERO UNIVERSITARIO "NUOVO SANTA CHIARA" A CISANELLO - PISA

Alcune delle più significative referenze di edilizia Civile e Industriale

COMMITTENTE	TIPOLOGIA	CANTIERE
COVEXPO SOCIETÀ CONSORTILE S.C.A.R.L.	CIVILE	VILLAGGIO EXPO – MILANO
CAMPUS BOCCONI S.C.A.R.L.	CIVILE	CAMPUS UNIVERSITÀ BOCCONI – MILANO
CO.VAR. S.C.A.R.L.	CIVILE	COMPLESSO DIREZIONALE "LE VARESINE" A PORTA NUOVA – MILANO
MALCO S.C.A.R.L.	CIVILE	RICONVERSIONE AREA "EX COTOROSI" – VICENZA
MONTELUCE S.C.A.R.L.	CIVILE	RICONVERSIONE AREA MONTELUCE – PERUGIA
ICM S.P.A.	CIVILE	MUSEO DEL NOVECENTO M9 – MESTRE
COOP. COSTRUZIONI S.C.A.R.L.	CIVILE	POLICLINICO S. ORSOLA-MALPIGHI – BOLOGNA
C.O.MES. S.C. R.L.	CIVILE	OSPEDALE DELL'ANGELO – MESTRE
IMPRESA DEC S.P.A.	CIVILE	OSPEDALE PAPA GIOVANNI XXIII – BERGAMO
SANGECO S.C.A.R.L.	CIVILE	OSPEDALE SAN GERARDO – MONZA
C.M.B. SOC. COOPERATIVA	CIVILE	OSPEDALE SANTA MARIA DEGLI ANGELI – PORDENONE
ITINERA S.P.A.	CIVILE	OSPEDALE SAN RAFFAELE – MILANO
D'AGOSTINO COSTRUZIONI GENERALI S.R.L.	CIVILE	OSPEDALE DI SIBARI – COSENZA
GKSD EDILE S.P.A.	CIVILE	OSPEDALE GALEAZZI – MILANO ¹
NUOVO SANTA CHIARA HOSPITAL S.C.A.R.L.	CIVILE	POLO OSPEDALIERO UNIVERSITARIO "NUOVO SANTA CHIARA" A CISANELLO – PISA
JV CMC/CCC	CIVILE	ALLOGGI BASE MILITARE U.S. NAVY "DAL MOLIN" – VICENZA
IMPRESA PERCASSI S.P.A.	CIVILE	ALLOGGI BASE MILITARE U.S. NAVY "EDERLE" – VICENZA
CIMOLAI S.P.A.	CIVILE	ALLOGGI BASE MILITARE ESERCITO ITALIANO "CAMP DERBY" – LIVORNO
ING. E. MANTOVANI S.P.A.	INDUSTRIALE	PIASTRA DI FONDAZIONE PER L'EXPO 2015 – MILANO
C.M.B. SOC. COOPERATIVA	INDUSTRIALE	TORRE UNIPOL – BOLOGNA ³
C.M.B. SOC. COOPERATIVA	INDUSTRIALE	TORRE LIBESKIND A CITYLIFE – MILANO
C.M.B. SOC. COOPERATIVA	INDUSTRIALE	TORRE HADID A CITYLIFE – MILANO
C.M.B. SOC. COOPERATIVA	INDUSTRIALE	TORRE UNIPOL SAI A PORTA NUOVA – MILANO
ICM S.P.A.	INDUSTRIALE	TORRE GIOIA20 A PORTA NUOVA – MILANO
COOP. MURATORI & CEMENTISTI – C.M.C.	INDUSTRIALE	RISTRUTTURAZIONE CASSA DEPOSITI E PRESTITI – ROMA
VINCI CONSTRUCTION	INDUSTRIALE	TORRE TO-LYON – LIONE (FRANCIA)
VULCANO S.C.A.R.L.	INDUSTRIALE	CENTRO COMMERCIALE "VULCANO BUONO" – NAPOLI
ICM S.P.A.	INDUSTRIALE	CENTRO COMMERCIALE "LE COTONIERE" – SALERNO
CANTIERI COMMERCIALI S.R.L.	INDUSTRIALE	CENTRO COMMERCIALE "MERLATA BLOOM" – MILANO ²
ING. E. MANTOVANI S.P.A.	INDUSTRIALE	TERMINAL OFF SHORE GNL A PORTO LEVANTE – ROVIGO
COBAR S.P.A.	INDUSTRIALE	SCHEMA IDRICO DI BASENTO A BANZI – POTENZA
SERVOLA SOC. CONS. A R.L.	INDUSTRIALE	IMPIANTO DI DEPURAZIONE A SERVOLA – TRIESTE
COOP. MURATORI & CEMENTISTI – C.M.C.	INDUSTRIALE	OPERE IDRAULICHE PER CANALE EMILIANO ROMAGNOLO (CER) – RAVENNA
FERROCEMENTO – RECCHI S.P.A.	INDUSTRIALE	OPERE IDRAULICHE PER CONSORZIO DI BONIFICA LESSONIO EUGANEO BERICO (LEB) – VICENZA
L. & C. LAVORI E COSTRUZIONI S.R.L.	INDUSTRIALE	BASAMENTI TORRI EOLICHE – SICILIA E PUGLIA ⁴
C.M.B. SOC. COOPERATIVA	INDUSTRIALE	STABILIMENTO ST MICROELECTRONICS – CATANIA



Alcune delle più significative referenze di infrastrutture STRADALI

COMMITTENTE	CANTIERE
RAMONTI S.C.A.R.L.	RACCORDO AUTOSTRADALE CORDA MOLLE TRA A4 E A21
SERENISSIMA COSTRUZIONI S.P.A.	AUTOSTRADA A31 VALDASTICO – VICENZA
CONSORZIO B.B.M.	AUTOSTRADA A35 "BRE-BE-MI"
MARCALLO S.C.A.R.L.	AUTOSTRADA A4 TORINO-MILANO – VARIANTE DI BERNATE TICINO (MI)
TILIAVENTUM S.C.A.R.L.	AUTOSTRADA A4 TERZA CORSIA VENEZIA-TRIESTE
PAVIMENTAL S.P.A.	AUTOSTRADA A1 MILANO-NAPOLI – BARBERINO DEL MUGELLO (FI)
PIZZAROTTI & C. S.P.A.	AUTOSTRADA A18 CATANIA-SIRACUSA
PIZZAROTTI & C. S.P.A.	AUTOSTRADA A3 SALERNO-REGGIO CALABRIA
CO.SI.GE. S.C.A.R.L.	AUTOSTRADA A18 SIRACUSA-GELA
CONSORZIO STABILE SIS S.C.P.A.	SUPERSTRADA PEDEMONTANA VENETA
PADERNO S.C.A.R.L.	S.P. 46 RHO-MONZA-MILANO
TUNNEL 64 S.C.A.R.L.	NODO FERRO-STRADALE SU S.S. 64 "PORRETANA"
DONATI S.P.A.	S.S. 284 PEDEMONTANA DELL'ETNA BRONTE – ADRANO (CT) 1
EMPEDOCLE S.C.P.A.	S.S. 640 DI PORTO EMPEDOCLE – CALTANISSETTA
EMPEDOCLE 2 S.C.P.A.	S.S. 640 CALTANISSETTA-AGRIGENTO CON GALLERIA – CALTANISSETTA 2
SIRJO S.C.P.A.	SS 106 JONICA
ITINERA S.P.A.	TANGENZIALE DEL MUNICIPIO SATU MARE – ROMANIA
PEDELOMBARDA NUOVA S.C.P.A.	REALIZZAZIONE TRATTE B2 E C - AUTOSTRADA PEDEMONTANA LOMBARDA
WE BUILD ITALIA / ICM S.P.A / RAGUSANA LOTTO 4 S.C.A.R.L.	COLLEGAMENTO STRADALE RAGUSA-CATANIA



Alcune delle più significative referenze di infrastrutture FERROVIARIE

COMMITTENTE	CANTIERE
PIZZAROTTI & C. S.P.A. RODANO CONSORTILE S.C.A.R.L. / A.S.G. S.C.A.R.L.	TAV MILANO-BOLOGNA
ITINERA S.P.A.	TAV TORINO-VENEZIA – TRATTA TREVIGLIO-BRESCIA
CONSORZIO COCIV	TAV MILANO-GENOVA – TERZO VALICO DEI GIOVI – ALESSANDRIA
CEPAV DUE	TAV MILANO-VERONA – TRATTA VERONA-BRESCIA 1
IRICAV DUE	TAV VERONA-PADOVA – TRATTA VERONA-VICENZA 2
WEBUILD S.P.A. / PIZZAROTTI & C. S.P.A. / GHELLA S.P.A. / ITINERA S.P.A.	TAV NAPOLI-BARI 3
CIMOLAI S.P.A.	STAZIONE FERROVIARIA DI REGGIO EMILIA
BRENNERO TUNNEL CONSTRUCTION S.C.A.R.L.	GALLERIA DI BASE DEL BRENNERO – MULES CAMPO DI TRENŠ – BOLZANO
TELT (TUNNEL EURALPIN LIONE -TORINO)	OPERE PROPÈDEUTICHE A MODANE (FRANCIA)
METRO B1 S.C.A.R.L.	METROPOLITANA DI ROMA – LINEA B1
METRO BLU S.C.A.R.L.	METROPOLITANA DI MILANO – LINEA 4
ICM S.P.A.	METROPOLITANA DI NAPOLI – STAZIONI ALLA LINEA 1 E LINEA 6
SOCIETE DU GRAND PARIS	METROPOLITANA DI PARIGI (FRANCIA) – PROLUNGAMENTO LINEA 11
COOP. MURATORI & CEMENTISTI - C.M.C.	METROPOLITANA DI CATANIA
GRANDI LAVORI FINCOSIT S.P.A.	SISTEMA TRAMVIARIO DI FIRENZE – LINEA 2
CONSORTILE CATANIA MESSINA NORD E SUD S.C.A.R.L.	RADDOPPIO LINEA FERROVIARIA MESSINA – CATANIA
C.M.B. SOC. COOPERATIVA	INTERRAMENTO LINEA FERROVIARIA DI ANDRIA – BARI
DESIMUM S.C.A.R.L.	COLLEGAMENTO FERROVIARIO AEROPORTO DI VENEZIA
CHRYSAS S.C.A.R.L. / CONSORZIO PALERMO CATANIA E.D. / S. AGATA FS S.C.A.R.L. / CONSORZIO TRISCELIO 3.	LINEA FERROVIARIA PALERMO-CATANIA



Alcune delle più significative referenze di infrastrutture MARITTIME e AEROPORTUALI

COMMITTENTE	TIPOLOGIA	CANTIERE
COOP. MURATORI & CEMENTISTI - C.M.C	MARITTIMO	PORTO TURISTICO A MARINA DI PISA – PISA
COOP. MURATORI & CEMENTISTI - C.M.C	MARITTIMO	PORTE VINCIANE A CESENATICO – FORLÌ CESENA
ING. E. MANTOVANI S.P.A.	MARITTIMO	SISTEMA MO.S.E. BOCCHE DI PORTO LIDO – VENEZIA 1
GRANDI LAVORI FINCOSIT S.P.A.	MARITTIMO	SISTEMA MO.S.E. BOCCHE DI PORTO MALAMOCCO – VENEZIA
CIMOLAI S.P.A.	MARITTIMO	BACINO DI CARENAGGIO A SAN GIORGIO DI NOGARÒ – UDINE
COOP. MURATORI & CEMENTISTI - C.M.C	MARITTIMO	BANCHINA DEL CANALE CANDIANO – RAVENNA
COOP. MURATORI & CEMENTISTI - C.M.C	MARITTIMO	AMPLIAMENTO DEL PORTO CON BANCHINA E CANALE A PIOMBINO – LIVORNO
IMPRESA PIETRO CIDONIO S.P.A.	MARITTIMO	DIGA FORANEA DEL PORTO DI CIVITAVECCHIA – ROMA
NUOVA DARSENA S.C.A.R.L.	MARITTIMO	PORTO COMMERCIALE NUOVA DARSENA – NAPOLI
GIACOVELLI S.R.L.	MARITTIMO	PORTO DI MOLFETTA – BARI
R.C.M. COSTRUZIONI S.R.L.	MARITTIMO	MOLO POLISETTORIALE AMMODERNAMENTO BANCHINA DI ORMEGGIO – TARANTO
ING. E. MANTOVANI S.P.A.	MARITTIMO	TERMINAL BANCHINA PER NAVI PORTA CONTAINER RO-RO – FUSINA A MARGHERA (VE)
CGX COSTRUZIONI XODO S.P.A.	MARITTIMO	BANCHINA CEREAL DOCKS A MARGHERA – VENEZIA
I.CO.P. S.P.A.	MARITTIMO	PIATTAFORMA LOGISTICA DELL'HUB PORTUALE – TRIESTE
PORTO DI SIRACUSA S.C.A.R.L.	MARITTIMO	RIQUALIFICAZIONE PORTO GRANDE – SIRACUSA
ENGECCO - PASTOUR - BOUYGUES	MARITTIMO	ECO QUARTIERE MARETERRA - ESTENSIONE SUL MARE – PRINCIPATO DI MONACO 2
PERGENOVA BREAKWATER	MARITTIMO	NUOVA DIGA FORANEA DI GENOVA – PORTO DI GENOVA
CIMOLAI S.P.A.	AEREOPORTO	NUOVO AVANCORPO DELL'AEROPORTO L. DA VINCI DI FIUMICINO – ROMA
TERMINAL SMP S.C.A.R.L.	AEREOPORTO	AMPLIAMENTO AEREOPORTO TESSERA – VENEZIA
ICM S.P.A.	AEREOPORTO	HANGAR PER L' AEROPORTO MILITARE SIGONELLA – CATANIA



Perchè noi

Affidabilità
sull'intero
processo

Dislocazione
strategica

Grande capacità
produttiva a
qualità costante

Efficienza
e consulenza
nel servizio

Competenza
collaborativa

**Ferro Berica srl**

via dell'Edilizia, 22 - 36100 Vicenza - Italia

Tel.+39 0444 391500

info@ferroberica.it

www.ferroberica.it



Unità Produttiva

CATANIA

via F. Anfuso, 40

95121 CATANIA

Unità Produttiva

CATANIA

via VIII Strada, 29

95121 CATANIA

Unità Produttiva

UDINE

Località Pannellia, 45

33039 SEDEGLIANO (UD)

Unità Produttiva

BRESCIA

via Borgosatollo, 35-37-39

25010 MONTIRONE (BS)